



GOBIERNO MUNICIPAL DE  
MULEGÉ

01



# → NOTI-OBRAS ←

## BOLETIN INFORMATIVO

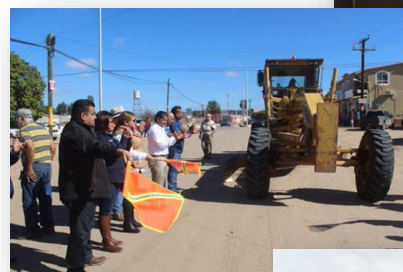
# DGDUAHOP

DIRECCION GENERAL DE DESARROLLO URBANO, ASENTAMIENTOS HUMANOS Y OBRAS PUBLICAS

### INDICE:

#### TEMAS DE INTERES:

- LICITACION DE 8 OBRAS EN EL MUNICIPIO DE MULEGE.
- PAVIMENTACIÓN CON CARPETA ASFÁLTICA EN CALLE PINO SUAREZ E/GRAL. LÁZARO CÁRDENAS E INVIERNO.
- CONSTRUCCIÓN DE CARPETA ASFÁLTICA EN CALLE ALFREDO V. BONFIL E/CALLES LIC. HUGO CERVANTES DE RIO Y BENITO JUÁREZ
- PAVIMENTACIÓN CON CONCRETO ASFALTICO DE 1,117.30 ML. EN AV. MIGUEL HIDALGO Y COSTILLA EN LA LOCALIDAD DE PUNTA ABREOJOS.
- RECONSTRUCCION DE CARPETA ASFALTICA EN TRAMO CARRETERO MUNICIPALIZADO ACCESO AL SUR.
- RECONSTRUCCION DE CARPETA ASFALTICA EN TRAMO CARRETERO MUNICIPALIZADO DE 11,500 M2 ACCESO NORTE A SANTA ROSALIA DEL TRAMO KM 2+210 AL TRAMO KM 3+860, INCLUYE SEÑALIZACIONES.



## Fondo para Desarrollo Regional Sustentable de Estados y Municipios Mineros (SEDATU)

**Obra: Pavimentación con carpeta asfáltica en calle Pino Suárez E/ General Lázaro Cárdenas e Invierno, en la localidad de Vizcaíno Municipio de Mulegé, B.C.S.**

Dando seguimiento al inicio de obras en beneficio para el municipio de Mulegé, el Alcalde José Felipe Prado Bautista, da banderazo de inicio de obra de **pavimentación con carpeta asfáltica en calle Pino Suárez E/ General Lázaro Cárdenas e Invierno, en la localidad de Vizcaíno**, esto con una inversión de \$16,309,656.00 (dieciséis millones trescientos nueve mil seiscientos cincuenta y seis pesos 00/100 M.N.) origen del Fondo para Desarrollo Regional Sustentable de Estados y Municipios Mineros (SEDATU), beneficiando a 6,902 personas. Dicha obra será efectuada por la empresa Construcciones Dimetico. (12/01/2019)



**Construcción de carpeta asfáltica en calle Alfredo V. Bonfil E/ Calles Lic. Hugo Cervantes del Río y Benito Juárez, en la comunidad de Vizcaíno Municipio de Mulegé, B.C.S.**

El Presidente del H. XVI Ayuntamiento de Mulegé, José Felipe Prado Bautista, da banderazo de inicio de obra de **construcción de carpeta asfáltica en calle Alfredo V. Bonfil E/ Calles Lic. Hugo Cervantes del Río y Benito Juárez, en la comunidad de Vizcaíno**, esto con una inversión de \$6,798,384.00 (seis millones setecientos noventa y ocho mil trescientos ochenta y cuatro pesos 00/100 M.N.) origen del Fondo para Desarrollo Regional Sustentable de Estados y Municipios Mineros (SEDATU), beneficiando a 6,902 personas. Dicha obra será efectuada por la empresa Real Obras y Servicios Profesionales. (12/01/2019)



**Pavimentación con concreto asfáltico de 1,117.30 ml en Av. Miguel Hidalgo y Costilla, incluye banquetas, guarniciones y saneamiento hidráulico en la localidad de Punta Abrejos Municipio de Mulegé, B.C.S.**

Encabeza José Felipe Prado Bautista, Presidente del H. XVI Ayuntamiento de Mulegé, en compañía del Director de Obras Públicas Ing. Miguel Ángel Vizcarra, Regidores y la Síndico Municipal Italia Valenzuela Gómez, el banderazo de inicio de la obra de **pavimentación con concreto asfáltico de 1,117.30 ml en Av. Miguel Hidalgo y Costilla, incluye banquetas, guarniciones y saneamiento hidráulico en la localidad de Punta Abrejos**, esto con una inversión de \$7,773,163.00 (siete millones setecientos setenta y tres mil ciento sesenta y tres pesos 00/100 M.N.) origen del Fondo para Desarrollo Regional Sustentable de Estados y Municipios Mineros (SEDATU), beneficiando a 1,788 personas. Dicha obra será efectuada por la empresa Construcciones y Terracerías Muñoz. (11/01/2019)



**Reconstrucción de carpeta asfáltica en tramo carretero municipalizado acceso al sur en Santa Rosalía, Municipio de Mulegé, B.C.S.**

Esta mañana el Presidente del H. XVI Ayuntamiento de Mulegé José Felipe Prado Bautista, en compañía del Director de Obras Públicas Ing. Miguel Ángel Vizcarra, Regidores y la Síndico Municipal Italia Valenzuela Gómez, dio el banderazo de inicio de la obra de **Reconstrucción de carpeta asfáltica en tramo carretero municipalizado acceso al sur en Santa Rosalía**, esto con una inversión de \$4,183,392.00 (cuatro millones ciento ochenta y tres mil trescientos noventa y dos pesos 00/100 M.N.) origen del Fondo para Desarrollo Regional Sustentable de Estados y Municipios Mineros (SEDATU), beneficiando a 11,765 personas. Dicha obra será efectuada por la empresa Acarreos y Bases del Noroeste, S.A. de C.V. [#PorMulegéEstamosListos](#) (10/01/2019)



**Reconstrucción de carpeta asfáltica en tramo carretero municipalizado de 11,550 m2 acceso norte a Santa Rosalía, del tramo km 2+210 al tramo km 3+860, incluyendo señalizaciones-**

El día de hoy el Presidente del H. XVI Ayuntamiento de Mulegé José Felipe Prado Bautista, en compañía del Director de Obras Públicas Ing. Miguel Ángel Vizcarra y regidores, dio el banderazo de inicio de la obra de **Reconstrucción de carpeta asfáltica en tramo carretero municipalizado de 11,550 m2 acceso norte a Santa Rosalía, del tramo km 2+210 al tramo km 3+860, incluyendo señalizaciones**, esto con una inversión de \$5,465,539.78 (cinco millones cuatrocientos sesenta y cinco mil quinientos treinta y nueve pesos 78/100 M.N.) origen del Fondo para Desarrollo Regional Sustentable de Estados y Municipios Mineros (SEDATU), beneficiando a 11,765 personas. Dicha obra será efectuada por la Constructora Inmobiliaria y Edificadora Bahía de La Paz, S.A. de C.V. #PorMulegéEstamosListos

